

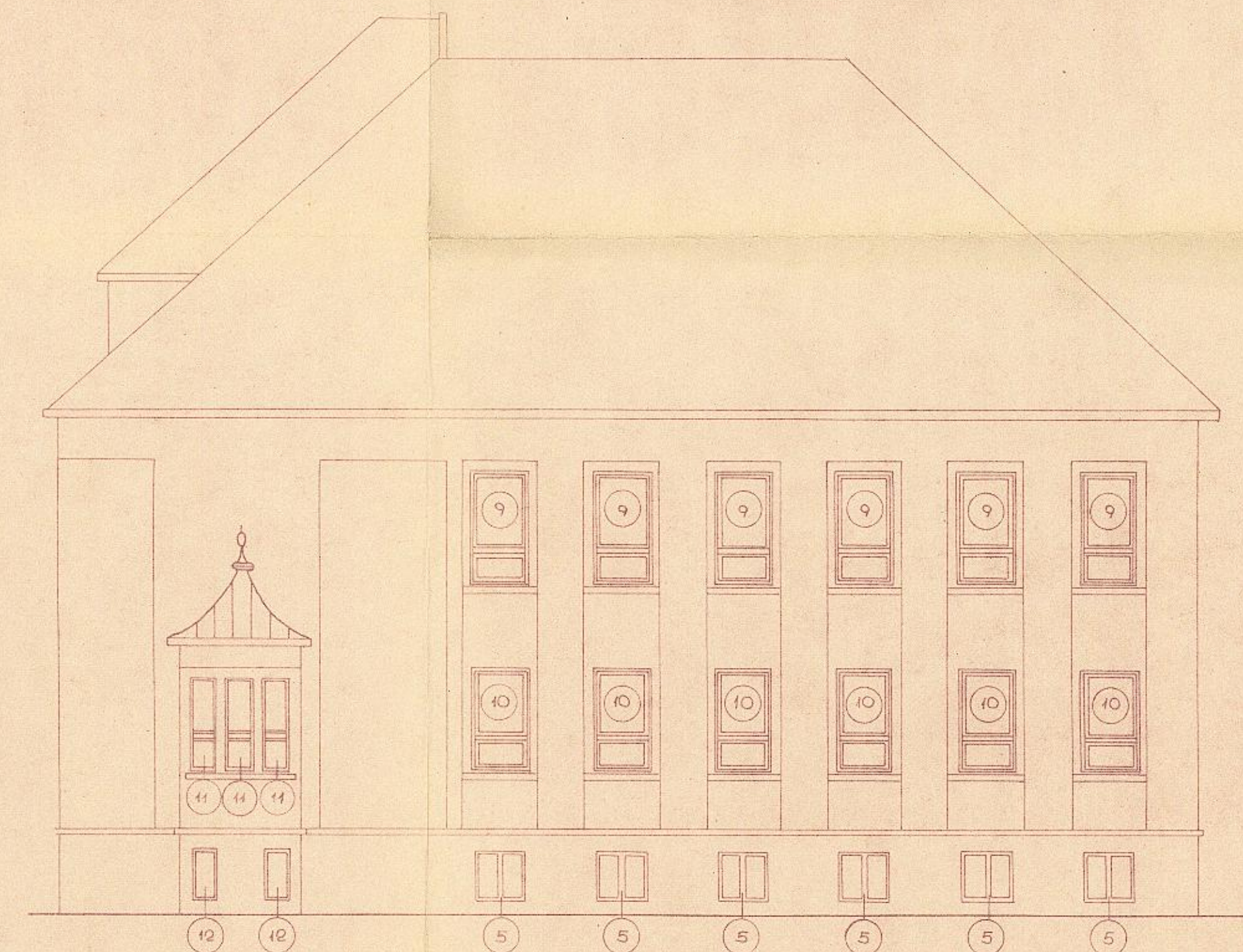
PRŮČELÍ JIŽNÍ

1:100



ČÍS.	PODLAŽÍ	VEL. OTVORU	VEL. OKNA	KUSŮ	ZNAK	POZNÁMKA
1	I. PATRO	150/240	150/240	14	DOZ - KS 4L	ZDOVOJENÁ KYVNÁ
2	I. PATRO	180/240	210/240	1	DOZ - KS 2N	ZDOVOJENÉ KYVNÉ
3	PŘÍZEMÍ	150/220	150/210	14	DOZ - KS 4L	ZDOVOJENÁ KYVNÁ
4	PŘÍZEMÍ	180/60	180/60	1	ATYP	JEDNOD. 1KŘIDL.
5	SUTERÉN	100/120	100/120	7	ATYP	ZDOVOJENÉ-2KŘIDL.
6	SUTERÉN	100/90	100/80	7	ATYP	ZDOVOJENÉ-2KŘIDL.
7	DVEŘE	177/317	177/317	1	ATYP	MODŘINOVÉ-2KŘIDL.
8	PODKROVÍ	OKNA SE NEVYMĚŇUJÍ.				

PRŮČELÍ VÝCHODNÍ



ČÍS.	PODLAŽÍ	VEL. OTVORŮ	VEL. OKNA	KUSŮ	ZNAK	POZNÁMKA
9a	I. PATRO	120/240	120/240	8	DOZ - KS 4L	ZDOVOJENÁ KYVNÁ
10a	PŘÍZEMÍ	120/220	120/210	6	DOZ - KS 4L	ZDOVOJENÁ KYVNÁ
11	PŘÍZEMÍ	60/220	60/210	3	ATYP	
5	SUTERÉN	100/120	100/120	6	ATYP	ZDOVOJENÁ 2 KŘIDL.
12	SUTERÉN	60/120	60/120	2	ATYP	ZDOVOJENÁ 1 KŘIDL.

Městský národní výbor

Nový Bydžov
Městský národní výbor
Schvaluje se za podmínek uvedených ve výkresu
Městský národní výbor v Novém Bydžově
č. 952/73 ze dne 4. 6. 73

Okresní stavební podnik
Hradec Králové
se sídlem v Novém Bydžově
PROJEKTOVÉ ODVĚRY
KED. PROJ. STR. FRYDA

ODPROJ. PROJ. VOBOŘIL	VYPRACOVAL:	STUPEN:	ROZMÍSTĚNÍ OKEN	DATUM ČVÝKR.
KRESLIL: ŠITINOVA	MĚŘ:			1. 1973
KONTROLA:	FORMAT: A4			4
STAVEB. AKCE:				
STŘEDNÍ TECHNICKÁ ZEMĚDĚLSKÁ ŠKOLA - NOVÝ BYDŽOV				
INVESTOR: KNY HRADEC KRÁLOVÉ				ARCH. ČÍSLO: 7/73